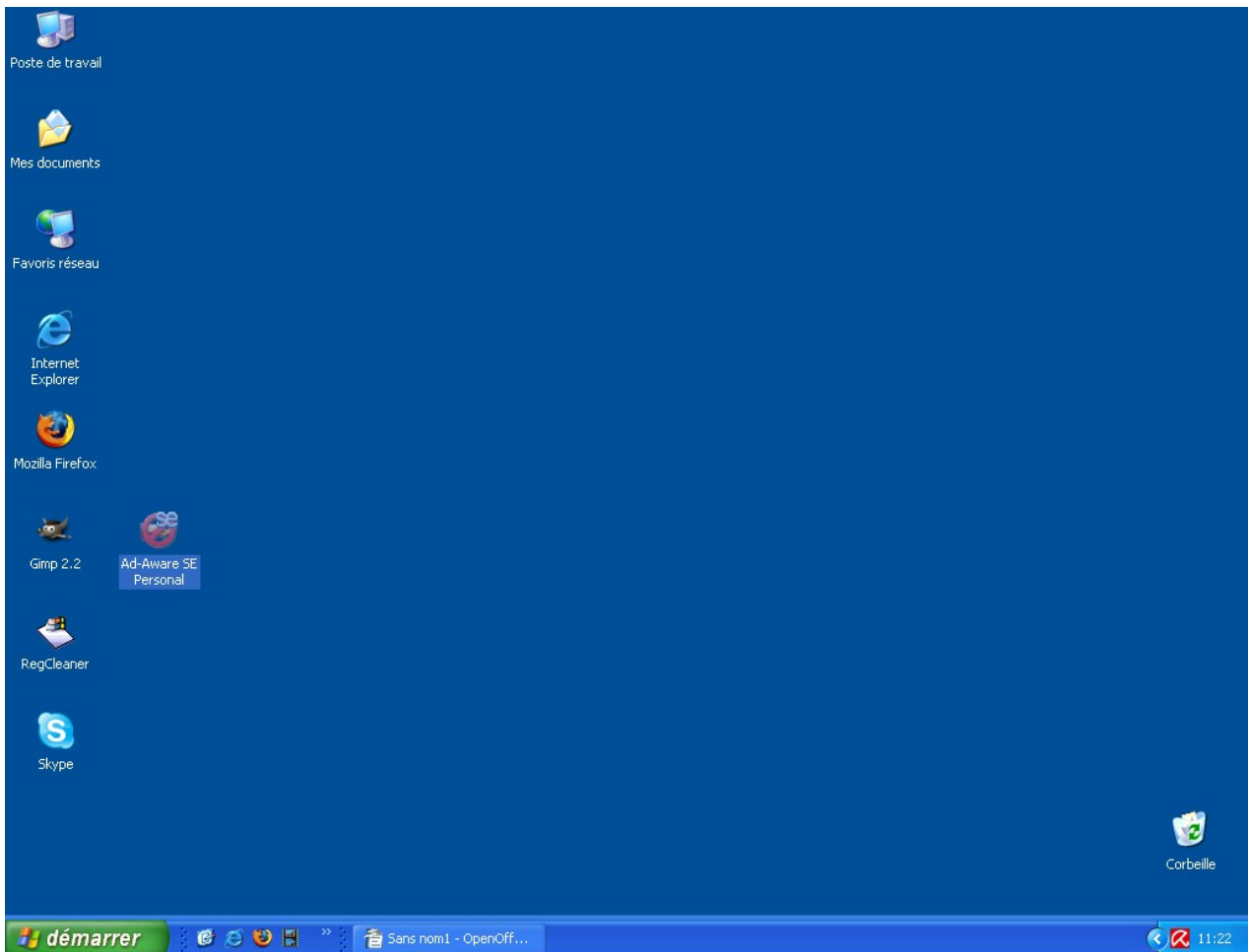


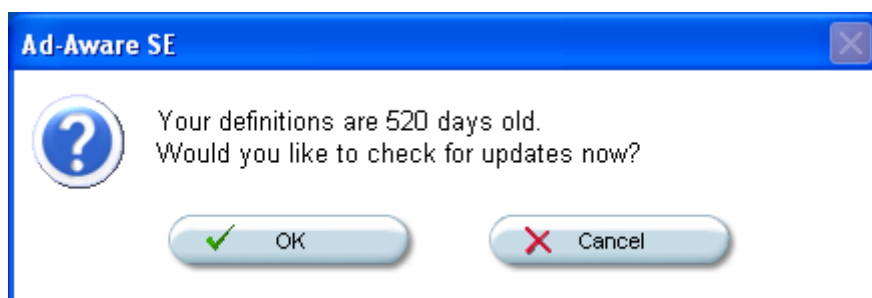
Maintenant, le logiciel installé, nous allons le configurer.



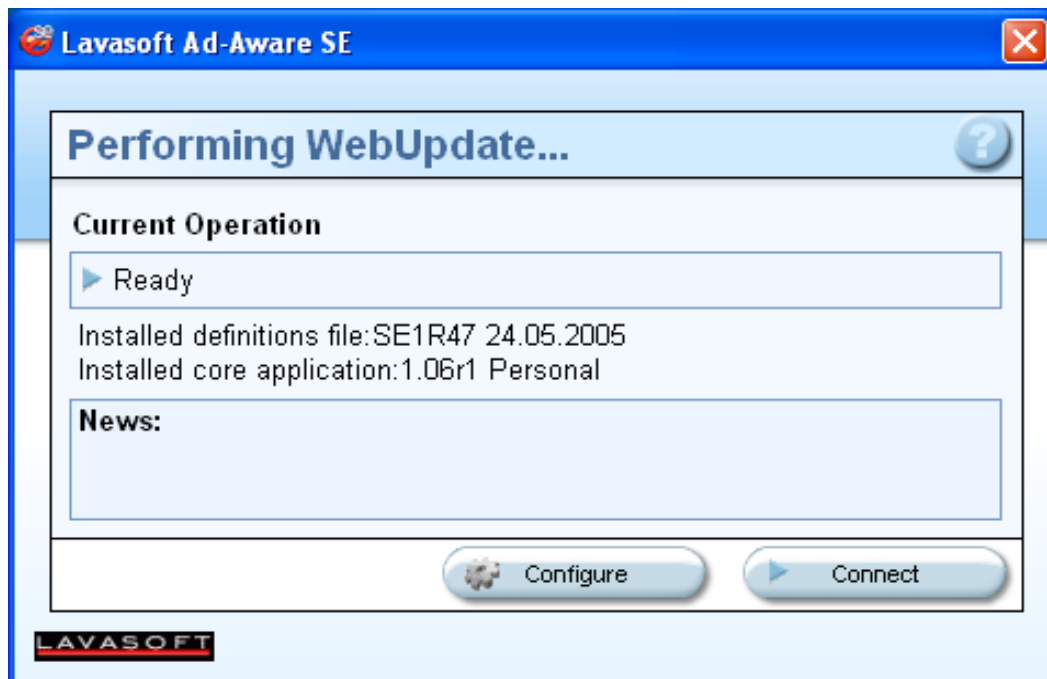
double cliquez sur l'icône ad-aware sur votre bureau



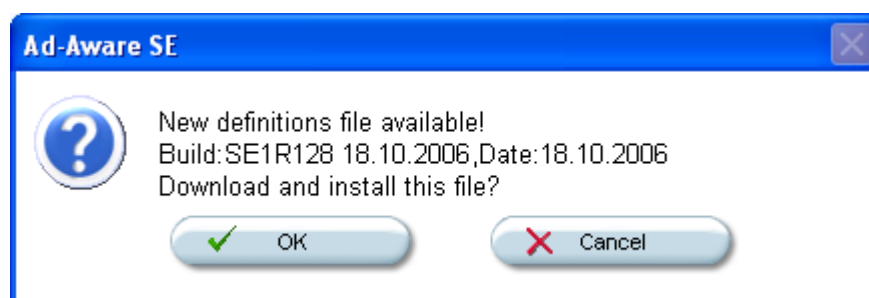
Il vous demande si vous voulez mettre le logiciel à jour, cliquez sur OK si vous êtes connecté à internet.



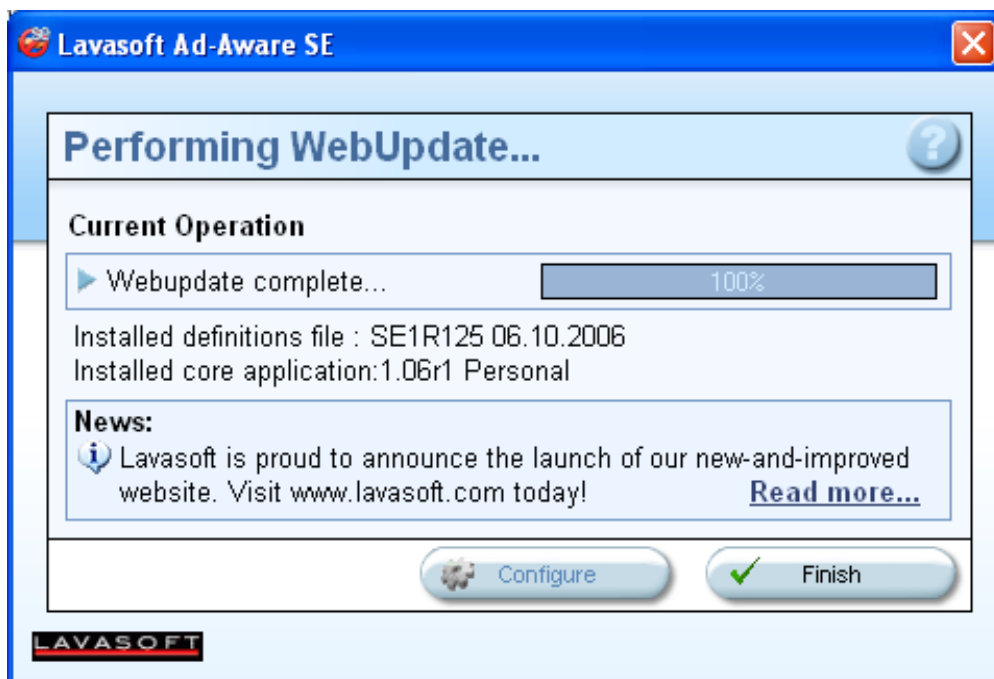
une fenêtre apparaît, cliquez sur connect afin de lancer la mise à jour,



cliquez sur ok pour commencer le téléchargement,



Vous n'avez plus qu'à cliquer sur Finish.



Nous allons mettre le logiciel en Français, pour cela cliquer en haut à droite sur la roue cranté (en passant la souris dessus lentement, la phrase « opens the ad-aware configuration widwows » apparaître)



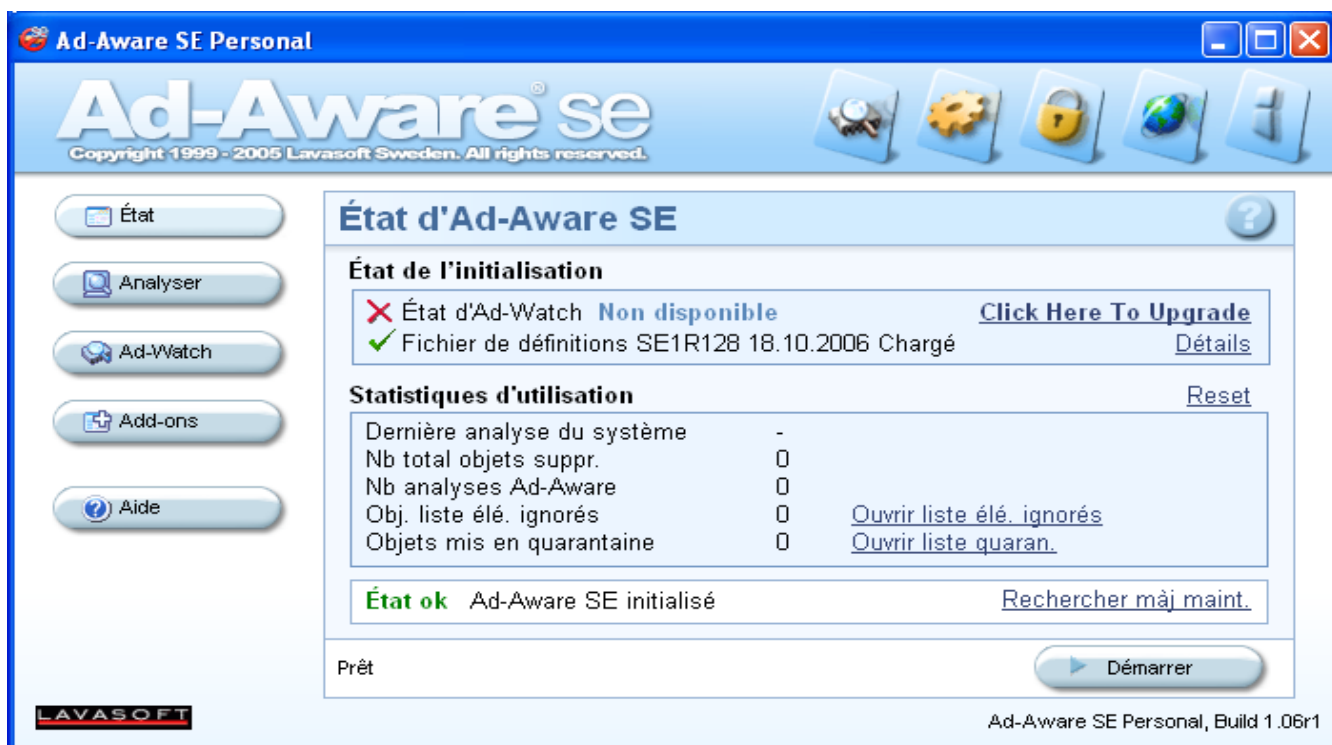
une nouvelle fenêtre se manifeste, cliquez sur interface,



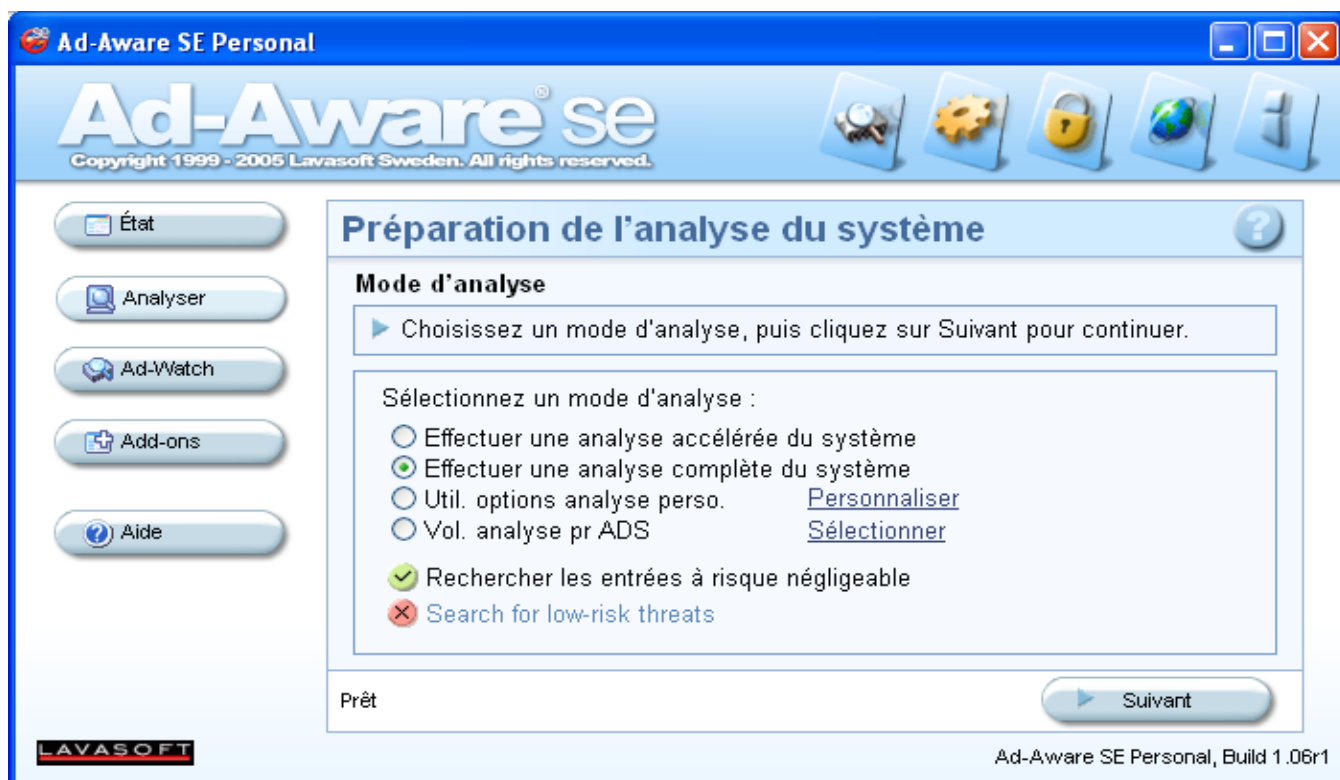
changer la langue en haut en cliquant sur french, puis sur proceed



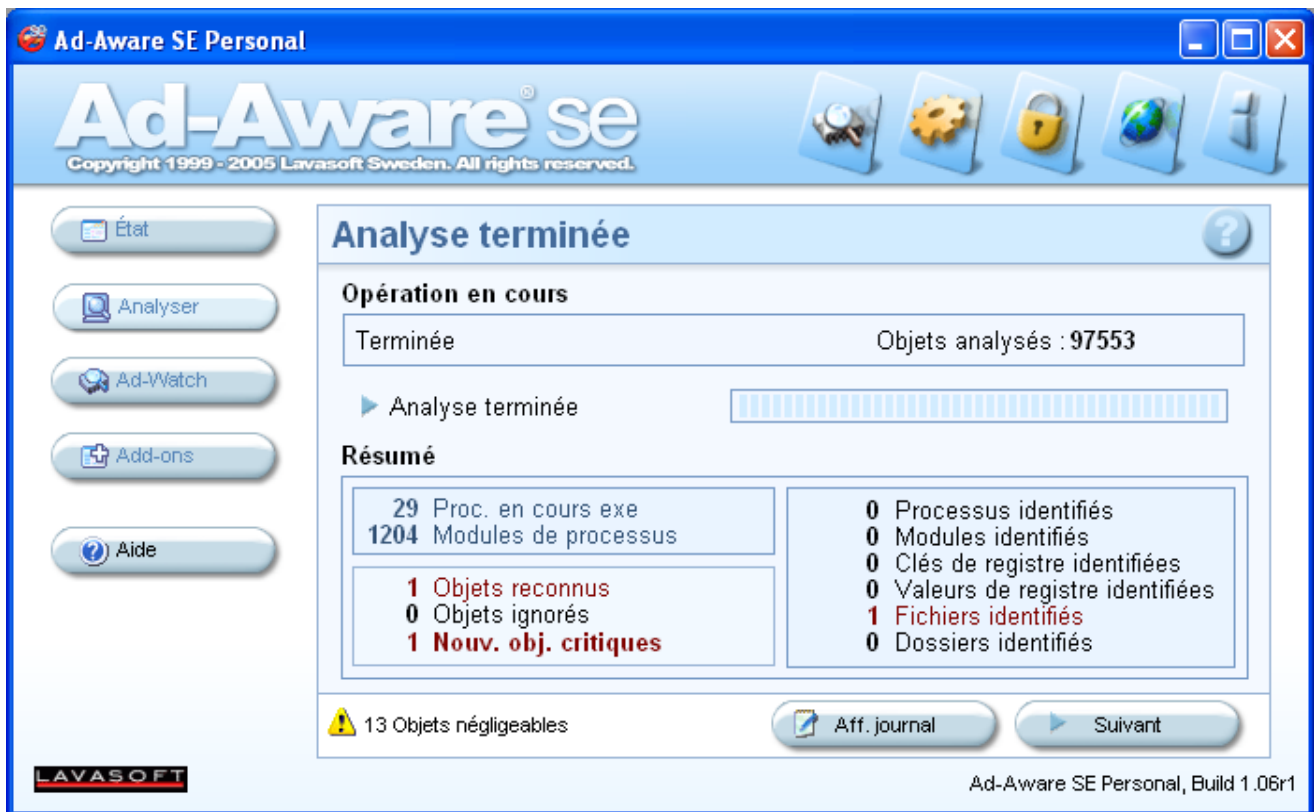
voilà le logiciel en Français, nous allons lancer une analyse en cliquant sur démarrer en bas à droite,



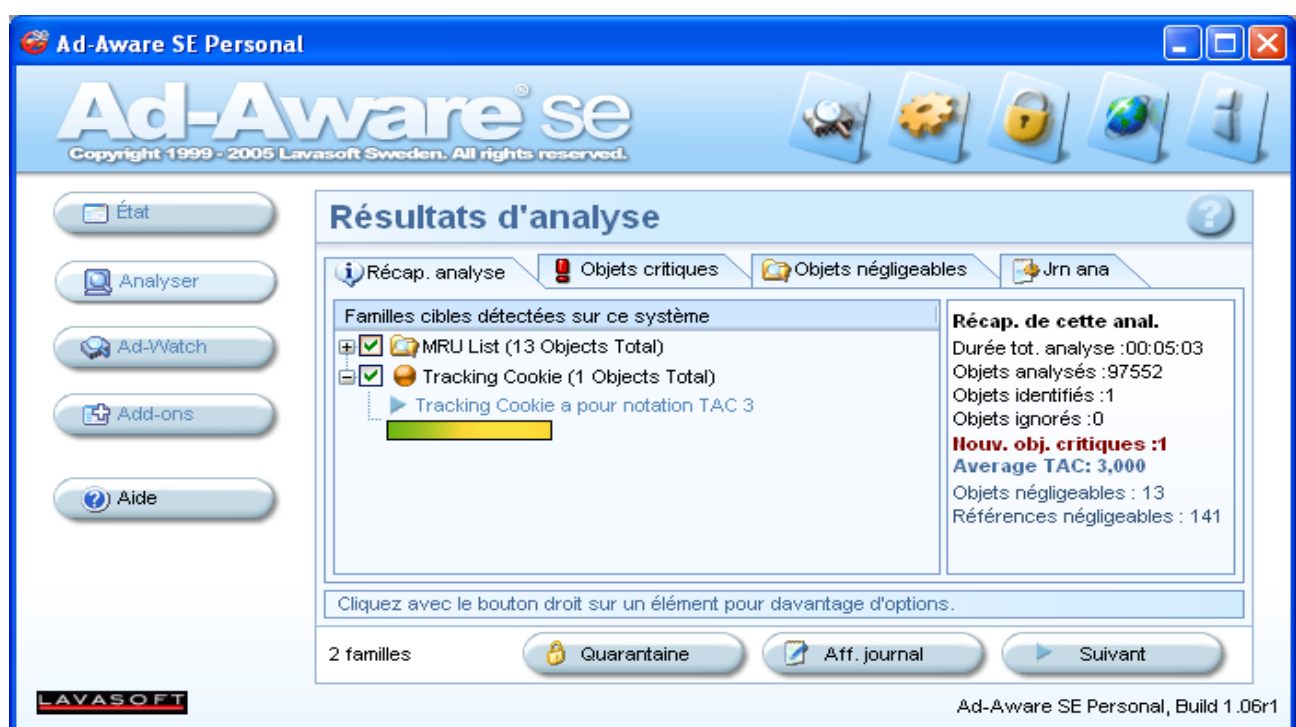
Pour la 1er analyse je vous conseille de faire une analyse complète du système, lorsque vous avez coché la bonne case appuyez sur suivant en bas à droite et laissez agir!



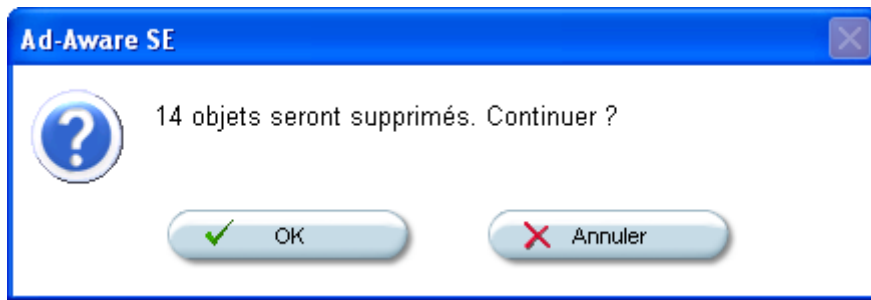
A la fin de l'analyse vous avez le récapitulatif de ce qui a été trouvé, cliquez sur suivant.



pointez la souris sur la liste des objets trouvés, faites un clique droit et allez sur sélectionner tous les objets puis suivant,



valider sur OK,



voilà c'est fini, à titre indicatif plus vous passez de temps sur internet plus fréquente seront les analyses.

